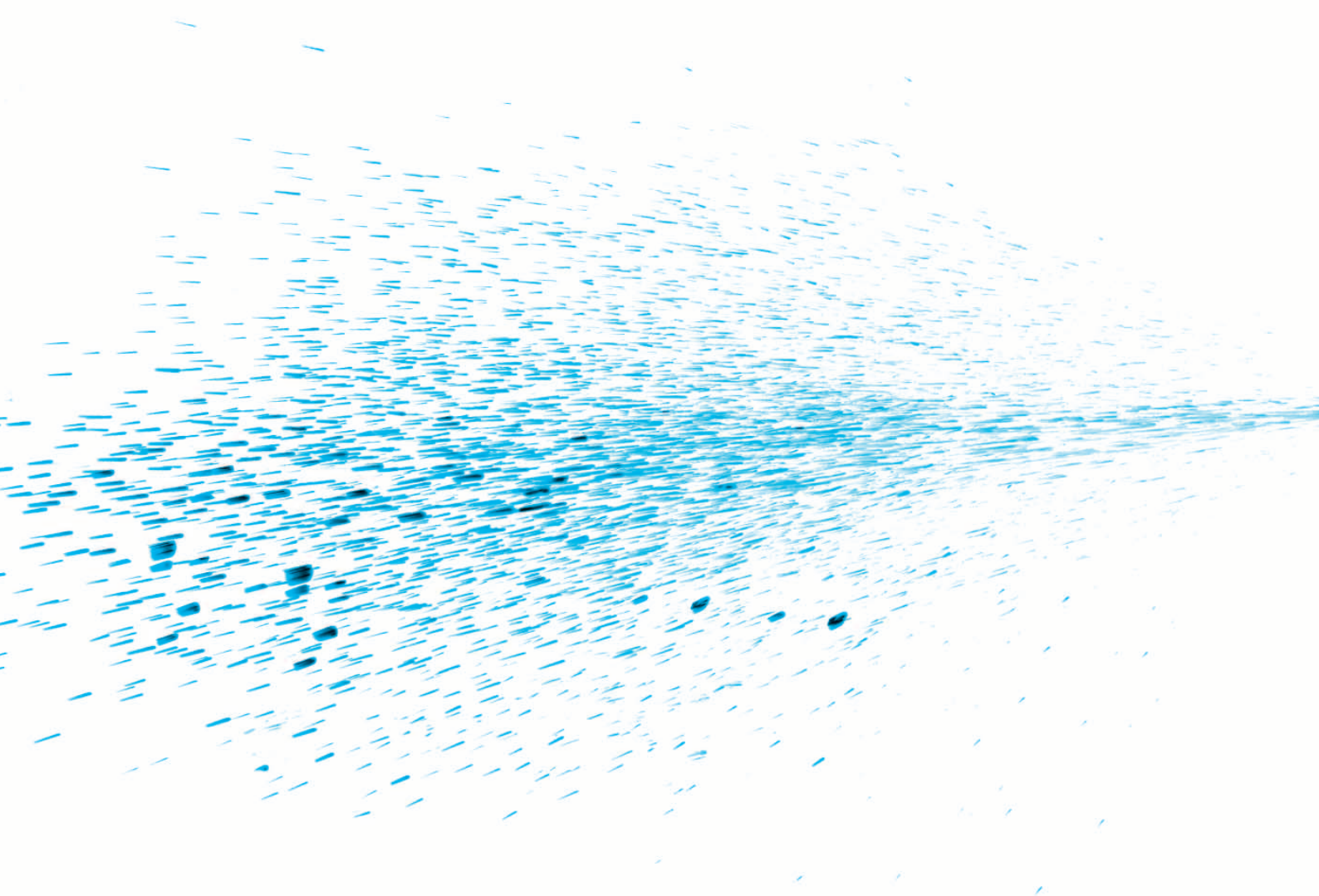


gm9 colorProof



GMG ColorProof o5 – La nuova
dimensione del proofing

GMG ColorProof o5 – Ancora più facile e più affidabile!

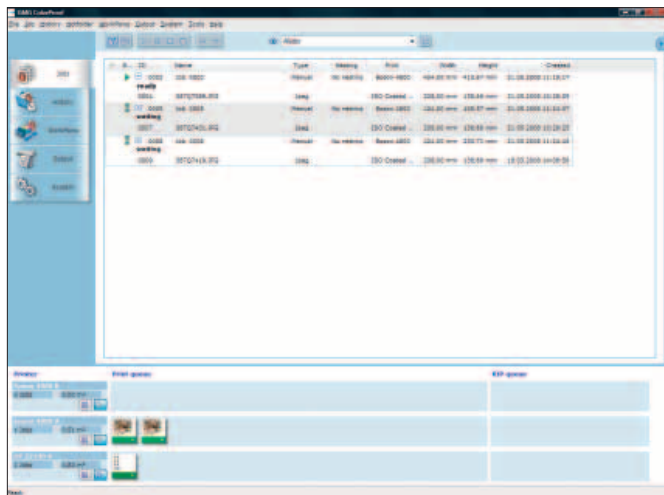
GMG ColorProof è diventato lo standard della qualità per la realizzazione di prove in molti Paesi. Questa realtà è documentata non solo dal successo riscosso negli ultimi anni, che si rispecchia anche nei numerosi premi vinti in occasione di varie competizioni, ma anche dalla soddisfazione espressa dai nostri clienti.

Ora è il momento di compiere il passo successivo: concentrandoci soprattutto sulla comodità d'uso e sull'affidabilità della produzione, abbiamo completato GMG ColorProof o5 con una serie di funzioni intelligenti e con un'interfaccia utente completamente nuova!

Che cosa c'è di nuovo nel GMG ColorProof o5?

▼ *La realizzazione di prove è più facile che mai!*

Nel corso dell'ottimizzazione del GMG ColorProof o5, l'attenzione si è concentrata su un'interfaccia utente ancora più semplice e più intuitiva. Elementi raggruppati in modo logico e viste diverse assicurano una maggiore chiarezza nella finestra principale del GMG ColorProof o5.

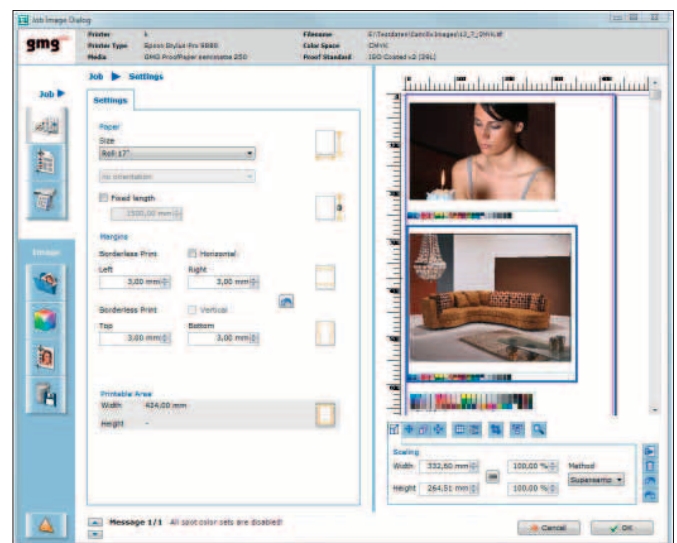


Vista Jobs di GMG ColorProof o5

I lavori attuali sono visualizzati nella the Job List e possono essere filtrati e classificati secondo criteri definiti dall'operatore. I lavori già stampati sono gestiti nella vista History, dalla quale possono essere convertiti in prova di stampa con un solo click.

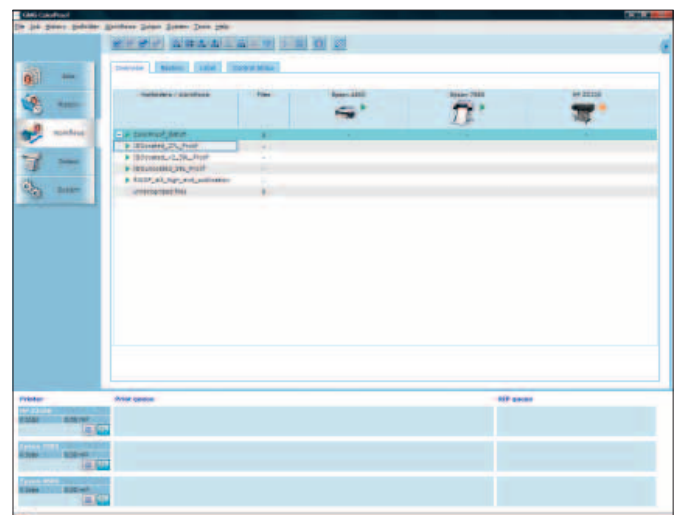
La visualizzazione delle code delle stampanti sul margine inferiore dell'interfaccia utente offre una panoramica immediata delle stampanti installate e dei rispettivi lavori da stampare. Tutti i principali parametri occorrenti per un lavoro di proofing manuale, per es. Proof Standard, materiale da stampare e

stampante, possono essere impostati rapidamente nel nuovo Job Manager. I dati utilizzati per la realizzazione della prova sono visualizzati immediatamente, per cui è subito possibile controllare se un'immagine manca oppure se deve essere ruotata, ridimensionata o posizionata in modo diverso.



Job Manager di GMG ColorProof o5

La visualizzazione dei workflow per i lavori di proofing automatici mostra al primo sguardo quali cartelle "hotfolder", quali flussi di lavoro e quali stampanti sono collegati. L'utente può accedere immediatamente alle regolazioni e controllare il livello di utilizzo del sistema. Questo significa che eventuali problemi possono essere localizzati e corretti in modo molto più rapido e più facile.



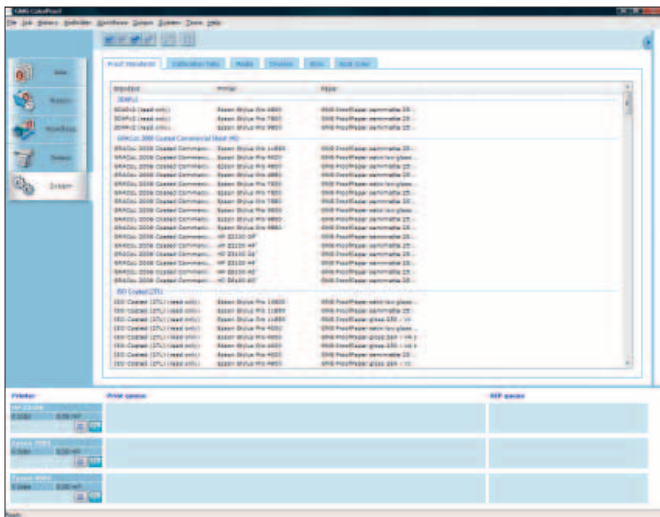
Panoramica del workflow di GMG ColorProof o5

Nuova tecnologia: GMG Proof Standards e set di calibrazioni

▼ *Gestione semplicissima, maggiore affidabilità della produzione*
L'adozione di GMG Proof Standards e dei set di calibrazioni consente di circoscrivere le possibili fonti di errore come ad esempio settaggi della stampante, file di calibrazioni o profili cromatici errati. Nello stesso tempo è garantita anche la massima qualità della prova, anche quando l'operatore non dispone di conoscenze approfondite nel campo della gestione del colore.

Fra l'altro, un Proof Standard definisce quanto segue:

- Lo standard di stampa che deve essere simulato.
- Il profilo cromatico GMG (MX4) o il profilo ICC corrispondente..
- Il supporto usato per la realizzazione della prova.
- La stampante utilizzata.
- Il set di calibrazioni adottato.



Lista dei GMG Proof Standards disponibili

Strettamente correlati con i Proof Standards sono i set di calibrazioni. Fra l'altro essi comprendono:

- Tutti i file di calibrazioni (MX3) per i diversi strumenti di misurazione di una determinata combinazione stampante/supporto di stampa.
- Le regolazioni della stampante, per es. risoluzione, modalità colore, stampa unidirezionale o bi-direzionale.
- Criteri qualitativi e tolleranze per le calibrazioni della stampante.

L'operatore non deve far altro che selezionare il Proof Standard adeguato. Se i suoi parametri non corrispondono alle regolazioni attuali, il lavoro viene interrotto automaticamente per il controllo. Se tutti i parametri sono rispettati, la cosa viene documentata da un simbolo "GMG Standard" inserito nella riga di testo della prova, un altro indicatore affidabile per la valutazione ancora più rapida della qualità del lavoro.

▼ *Avviamento rapido*

Set di calibrazioni per un'ampia gamma di combinazioni stampante/supporto di stampa sono compresi nel materiale fornito, esattamente come i GMG Proof Standards. Sono disponibili per tutti gli standard di stampa internazionali (ISO, PSR, SWOP/GRACoL, 3DAP, ecc.) ed ottimizzati dal punto di vista sia colorimetrico che visivo.

▼ *Realizzazione di prove a distanza*

Lavori di proofing completi, compreso il rispettivo Proof Standard, possono essere esportati ed importati per la realizzazione di prove a distanza. Ora è del tutto semplice ottenere risultati identici sia nel luogo in cui il lavoro è stato creato sia nel sito remoto.

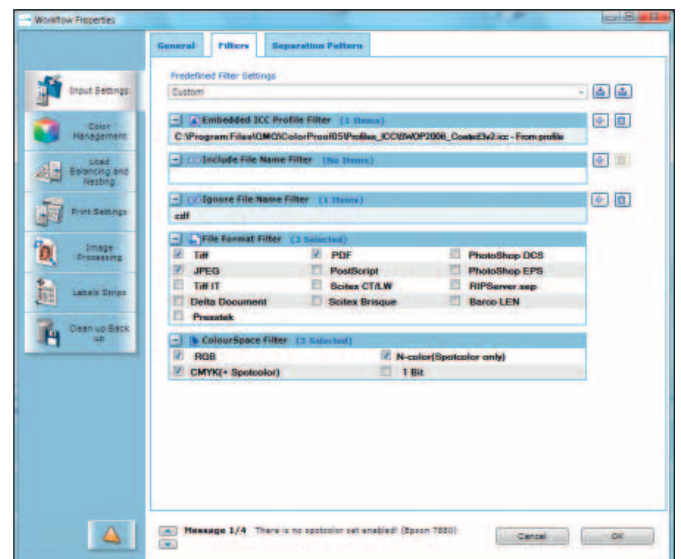
▼ *Soft proofing*

In GMG ColorProof o5, la visualizzazione in anteprima è adattata automaticamente allo spazio colore del video ed una soft proof viene generata sulla base del GMG Proof Standard, purché il video sia calibrato e completo di profilo.

Flussi di lavoro più produttivi con GMG

▼ *Regole di filtraggio per la produzione automatizzata*

Le regole di filtraggio consentono l'assegnazione ad un'unica cartella "hotfolder" di vari flussi di lavoro con step operativi diversi. Per esempio le regole di filtraggio verificano la struttura del file, lo spazio colore, i profili nonché le convenzioni adottate per la creazione dei nomi e inoltrano poi in automatico i file agli step operativi corretti.



Regole di filtraggio nel flusso di lavoro

▼ *La tecnologia RIP più moderna*

La tecnologia RIP si basa sul più recente Adobe® PDF Print Engine. E' PDF/X-compatibile al 100% ed elabora file PDF fino alla Versione 1.6. Pixel e dati vettoriali possono essere elaborati

nella stessa cartella "hotfolder". Il software rileva in automatico se i dati devono essere "rippati".

▼ *Load Balancing*

Load Balancing distribuisce in automatico i lavori fra le numerose stampanti collegate. Si ha in questo modo la sicurezza che la capacità delle stampanti disponibili sia utilizzata in modo ottimale e che la produttività sia massimizzata.

Altre novità, in breve

- In combinazione con GMG ProofControl e con uno strumento di misurazione, la funzione "Test Calibration" consente il controllo semplice e comodo delle calibrazioni. Allo scopo, una striscia di controllo colore contenente un piccolo numero di fondini viene stampata, misurata e valutata nel GMG ProofControl.
- Svareti lavori di proofing che utilizzano profili cromatici diversi possono uscire ora su uno stesso supporto.
- GMG ColorProof è compatibile con l'elaborazione e l'uscita di file TIFF da 16-bit.
- Il Printer Calibration Wizard può essere usato ora per confrontare step di calibrazione individuali a carattere ricorrente uno rispetto all'altro in modo da decidere quale step di calibrazione consente di ottenere il risultato migliore.
- I colori speciali possono uscire sotto forma calibrata. I risultati ottenuti sono quindi di qualità elevata e costante.
- Ad ogni lavoro viene assegnato il codice di identificazione specifico ed il codice di identificazione dell'immagine. Il

codice può essere inserito anche nella stampata sotto forma di riga di testo e rende quindi inconfondibili i dati riguardanti i lavori e le immagini stampate, anche in epoca successiva.

- Nel software è integrata una funzione di aiuti online completa che mette a disposizione dell'operatore un servizio di assistenza mirato riguardante le singole finestre del programma. Numerosi dialoghi comprendono anche informazioni rapide.
- Per ogni immagine del lavoro possono essere stampate scale di valutazione multiple del supporto, per esempio una destinata al controllo da parte del cliente e l'altra per il controllo interno. Per le prove che contengono numerose immagini è possibile adottare una sola scala di valutazione per ogni lavoro.

▼ *Più sicurezza in vista del futuro*

GMG ColorProof o5 non è solo dotato di una nuova interfaccia utente. Anche il software che sta alla sua base è stato completamente riconfigurato e reso modulare. In questo modo si ha la sicurezza che anche le versioni future saranno utilizzabili per soddisfare le esigenze espresse di volta in volta dal mercato.

GMG ColorProof o5 e gli altri opzionali

GMG DotProof consente la creazione di prove retinate utilizzando dati originali provenienti dall'imagesetter. GMG Connect assicura il collegamento dei flussi di lavoro specifici per la gestione del colore oppure la gestione di prodotti GMG basata sul web. GMG ColorServer esegue trasformazioni completamente automatiche fra diversi standard cromatici.

Trademark notice

© 2008 GMG GmbH & Co. KG. GMG, il logo GMG e GMG DotProof sono marchi (registrati) di proprietà della GMG GmbH & Co. KG. Adobe e il logo Adobe sono marchi (registrati) di proprietà della Adobe Systems Inc. negli USA e/o in altri Paesi. Tutti gli altri nomi e prodotti qui citati sono marchi (registrati) appartenenti ai rispettivi proprietari ed espressamente riconosciuti come tali. Con riserva di modifiche, anche tecniche.

GMG GmbH & Co. KG
Moempelgarder Weg 10
72072 Tubinga
Germania

Tel.: +49 (0) 70 71/9 38 74-0
Fax: +49 (0) 70 71/9 38 74-22
info@gmgcolor.com
www.gmgcolor.com

Dealer's stamp